



GeneSuite

Suite logicielle innovante
pour la Gestion de projet et la Gestion documentaire



« Pas de réussite sans méthode » !

GeneSuite est une solution logicielle innovante au service de la gestion de projet. Ses modules complémentaires vous permettent de mettre en place une méthodologie cohérente tout au long de la vie de votre projet, de la phase d'étude au suivi de la réalisation. Grâce à cette solution complète, vous disposez en temps réel d'indicateurs pour le suivi de l'activité et d'une traçabilité très précise des livrables.

Analyser
Décrire
Estimer
Quantifier
Unifier
Affecter
Tracer
Etudier



GeneSuite vous permet notamment de :

- **Centraliser** les informations relatives à vos projets
- **Optimiser** les échanges entre les différents intervenants
- **Tracer** précisément les actions de chaque acteur du projet
- **Optimiser** la gestion et le suivi documentaire
- **Faciliter** la dépose de documents associés à un projet, une tâche ou une action
- **Sécuriser** vos données projet
- **Gérer** automatiquement les statuts et versions des documents
- **Editer** en un clic des statistiques et des rapports complets(écarts, progression...)
- **Accéder** rapidement et à tout moment à une vue d'ensemble de tous les paramètres clés de votre projet
- **Plannifier** vos tâches/actions et celles de vos équipes
- **Avoir un aperçu** en temps réel du plan de charge
- **Sauvegarder** automatiquement l'ensemble des données projet
- **Visualiser** en un coup d'oeil l'état d'avancement de votre projet dans un diagramme de GANTT



LA GESTION DES FAITS TECHNIQUES

Ce module est le pilier central de GeneSuite. Il permet d'assurer une démarche qualité en garantissant une traçabilité complète des actions, des tâches (réalisées ou en attente) et des décisions. Il est utilisé pour la gestion des tâches (planning et affectation aux ressources), un des éléments clés de la gestion de projet. Il offre la possibilité d'éditer à tout moment un compte rendu détaillé en temps réel de l'activité autour du projet.



LA GESTION ELECTRONIQUE DES DOCUMENTS

Ce module permet de simplifier la gestion documentaire. Le suivi des versions et des statuts des documents est géré automatiquement, la dépose et le partage de documents sont encadrés et sécurisés et la fonction «Recherche» permet de retrouver rapidement les documents rattachés à une tâche. Un historique complet des différentes versions des documents est accessible à tout moment garantissant la traçabilité.



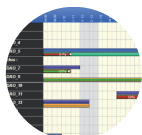
LA GESTION DU COURRIER

Ce module permet d'optimiser la gestion des bordereaux d'envois et de réception du courrier papier, d'assurer un suivi, une traçabilité et un classement efficace (ex : associer le bordereau d'envoi à son bordereau de réponse). Il est possible de générer un pdf des bordereaux, de les imprimer si besoin au format papier, ou de les envoyer par e-mail. Un rapport d'activité hebdomadaire ou mensuel peut être édité pour rendre compte de l'activité.



LA GESTION DES RESSOURCES

Ce module permet de gérer le pointage journalier des ressources, l'affectation de ces ressources à des tâches, la gestion prévisionnelle des effectifs sur un projet ou une tâche donnée et le budget prévisionnel associé. Il permet au gestionnaire de visualiser rapidement les ressources disponibles et les états d'avancement.



LA GESTION DU PLANNING

Ce module reprend l'ensemble des fonctionnalités du module de gestion des faits techniques (création de tâches, allocation aux ressources, délais, etc.) en permettant en plus d'instaurer une dépendance des tâches (ex: la tâche A ne pourra commencer que lorsque la B sera clôturée). Il permet de visualiser graphiquement les données projet sous la forme d'un diagramme de GANTT. Le meneur de projet peut ainsi accéder en un coup d'oeil à une vue d'ensemble ou une vue détaillée «point par point» des variables du projet.



LA GESTION DES TESTS ET DES RECETTES

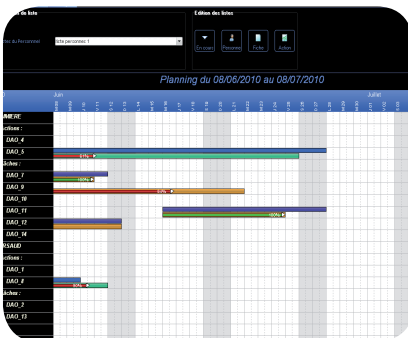
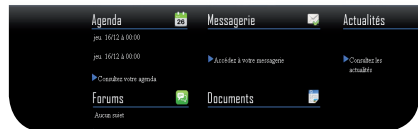
Ce module permet de gérer les rapports de tests d'équipements, de câblages, de systèmes d'automatismes, de logiciels, etc. Il permet de générer automatiquement des grilles de tests, de tracer les écarts d'avancement, d'éditer des rapports d'avancement par thèmes et des statistiques sur le reste à faire. Relié à une ardoise de saisie interactive il offre la possibilité de compléter directement sur le terrain les grilles de test.

GeneSuite c'est aussi un espace collaboratif !



- Un portail intranet aux couleurs de votre entreprise
- Des outils collaboratifs favorisant les échanges et la communication : forums, agenda, messagerie, annuaire, messagerie instantannée, etc.
- Un outil de pointage en ligne
- Un espace dédié au partage de documents
- Un module de gestion des rendez-vous
- Une interface conviviale et personnalisable

- Une Interface intuitive / ergonomique
- Une souplesse d'utilisation
- Une solution multifonction
- Une prise en main rapide
- Des astuces et une aide contextuelle
- Un accès sécurisé



Complète, Modulaire, et Paramétrable, GeneSuite répond à l'ensemble des besoins des meneurs de projets, quel que soit leur secteur d'activité :

- BTP
- Architecture
- Industrie
- Communication , etc ...

Pour plus d'informations sur notre solution GeneSuite, n'hésitez pas à nous contacter.



CONTACT

Téléphone : +33 (0)556 396 954

Messagerie : contact@bmia.fr

www.bmia.com